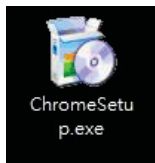
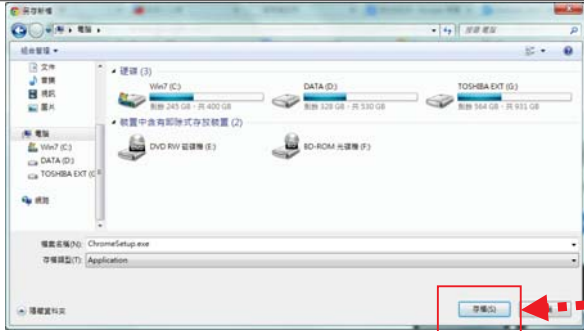




# 需使用Chrome

(1) 網站搜尋Chrome



依據使用者存取路徑，開啟安裝程式，如左圖。依系統指示安裝Chrome。

# 開啟Chrome進入我的E政府 申請E-GOV使用者帳號

(1) 網站搜尋「我的E政府」，並進入網站。



(2) 點擊加入會員



(3) 點擊



(4) 資料填寫

(5) 建立帳戶

# 開啟Chrome進入我的E政府 E-GOV使用者帳號啟用

(1) 請至填寫MAIL收取開通會員確認信，並點選開通連結



(2) 點擊



(3) 啟用成功

# EMIC使用者帳號權限開通

(1) 網站搜尋EMIC



(2) 點擊

(4) 跳至新分頁，使用我的E政府帳號登入



## EMIC應變管理資訊雲端服務 會員登入



(3) 點擊

## EMIC應變管理資訊雲端服務



(5) 點擊

# EMIC系統登入前置作業

## EMIC使用者帳號權限開通

**(1) 點擊**

EMIC應變管理資訊雲端服務

EMIC權限申請

**(2) 選擇臺北市災害應變中心** (尚未申請任何權限)

**(3) 依使用者所屬單位選擇**

**(4) 防災地圖繪製勾選**

**(5) 完成後，送出申請**

EMIC應變管理資訊雲端服務

EMIC權限申請

送出申請 申請人: 離開

步驟一、確認您的權限狀態

步驟二、選擇您要申請權限的災害應變中心

\* 所屬一二層級EOC: 臺北市災害應變中心 所屬第三層級EOC:

步驟三、選擇您要申請的權限 (已申請過權限不在下列選單中)

群組:	群組名稱	說明
<input type="radio"/>	縣市災害主管人員	縣市災害主管人員(防救災主)
<input type="radio"/>	縣市進駐人員	縣市進駐人員(縣市防救災局)

角色:	角色名稱	說明
<input type="checkbox"/>	APP Store 管理人員	APP Store 管理人員
<input type="checkbox"/>	填報人員	救災資源填報人員
<input type="checkbox"/>	APP Store使用者	APP Store使用者
<input type="checkbox"/>	演習模擬組	演習模擬組
<input type="checkbox"/>	演習管制組	演習管制組
<input type="checkbox"/>	APP Store發布人員	APP Store發布人員
<input type="checkbox"/>	填報單位管理人員	各項報單位資訊管理人員
<input checked="" type="checkbox"/>	防災地圖繪製	防災地圖繪製人員

松山區災害應變中心  
信義區災害應變中心  
大安區災害應變中心  
中正區災害應變中心  
大同區災害應變中心  
萬華區災害應變中心  
文山區災害應變中心  
南港區災害應變中心  
內湖區災害應變中心  
士林區災害應變中心  
北投區災害應變中心

# EMIC使用者帳號權限開通

EMIC權限申請

已送出申請!

送出申請    申請人: \_\_\_\_\_    離開

**步驟一、確認您的權限狀態**

災害應變中心	權限群組	權限角色	授權狀態
臺北市災害應變中心		防災地圖繪製	申請中

**步驟二、選擇您要申請權限的災害應變中心**

\* 所屬一二層級EOC: 臺北市災害應變中心    所屬第三層級EOC: \_\_\_\_\_

**步驟三、選擇您要申請的權限 (已申請過權限不在下列選單中)**

群組:

群組名稱	說明
縣市災害主管人員	縣市災害主管人員(防救災主管機關)
縣市進駐人員	縣市進駐人員(縣市防救災局處-進駐)

角色:

角色名稱	說明
APP Store 管理人員	APP Store 管理人員
填報人員	救災資源填報人員
APP Store使用者	APP Store使用者
演習模擬組	演習模擬組
演習管制組	演習管制組
APP Store發布人員	APP Store發布人員
填報單位管理人員	各填報單位資訊管理人員

(2) 點擊離開，回到EMIC首頁

(1) 授權中，需要等待授權，或聯絡資通作業課人員開通授權。

(3) 開通後顯示已授權

**步驟一、確認您的權限狀態**

災害應變中心	權限群組	權限角色	授權狀態
臺北市災害應變中心		防災地圖繪製	已授權